

Premium

COLLECTION

PORCELANOSA

Premium
COLLECTION
PORCELANOSA



BY APPOINTMENT TO
H.R.H. THE PRINCE OF WALES
MANUFACTURER AND DISTRIBUTOR
OF CERAMIC TILES AND BUILDING PRODUCTS.
PORCELANOSA GROUP LIMITED

Premium
COLLECTION
PORCELANOSA

PREMIUM COLLECTIONS

- 1) **BLACK NOTE**
- 2) PRECIOUS THING
- 3) NEO **MINIMAL**
- 4) **HEAVY METAL**
- 5) THE **WOODS**
- 6) ART **BRUT**
- 7) COLOR **ISSUE**
- 8) CURVY
- 9) SURFACES



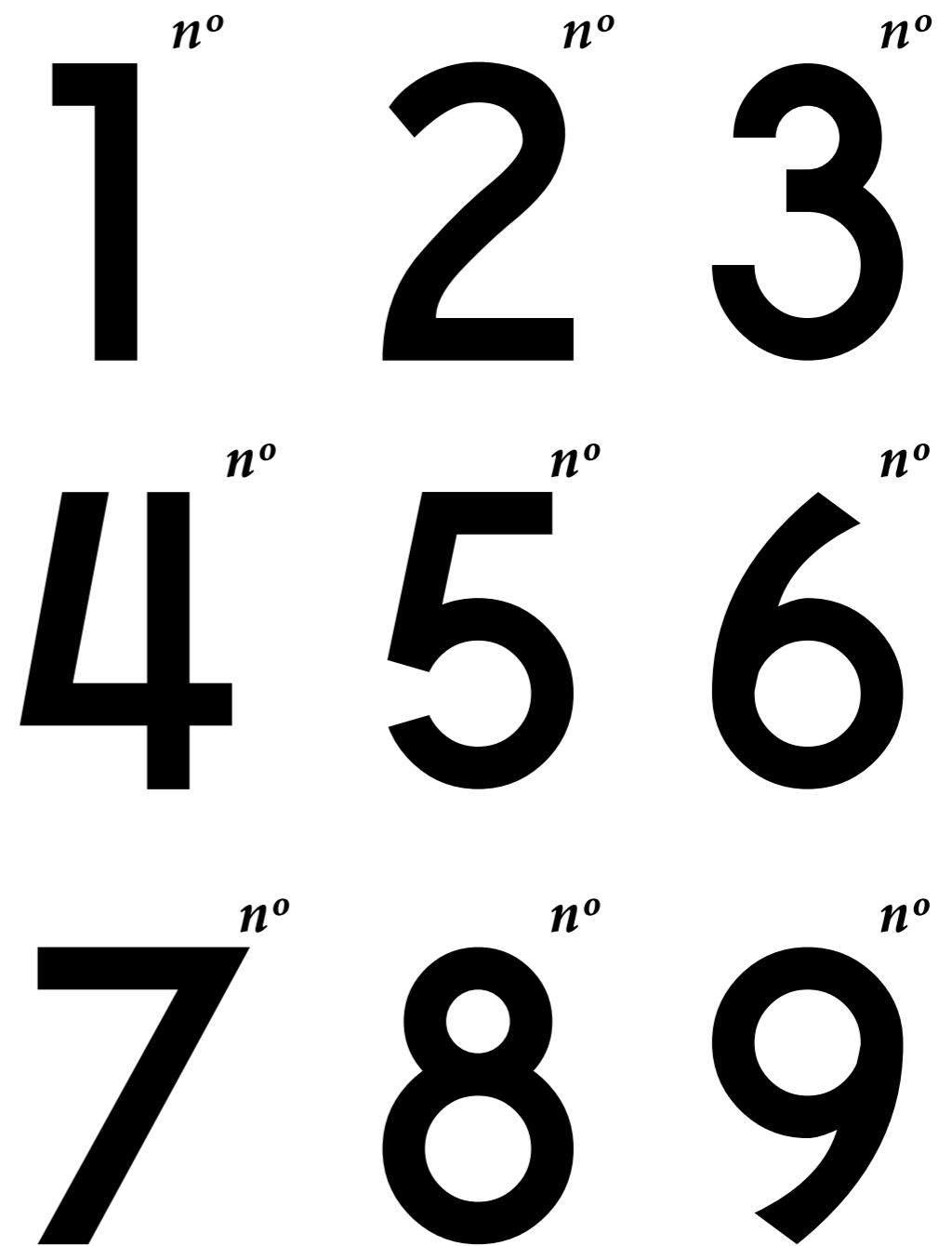
PREMIUM CONTENTS

RAMÓN ESTEVE
QUIQUE DACOSTA
NY STORE

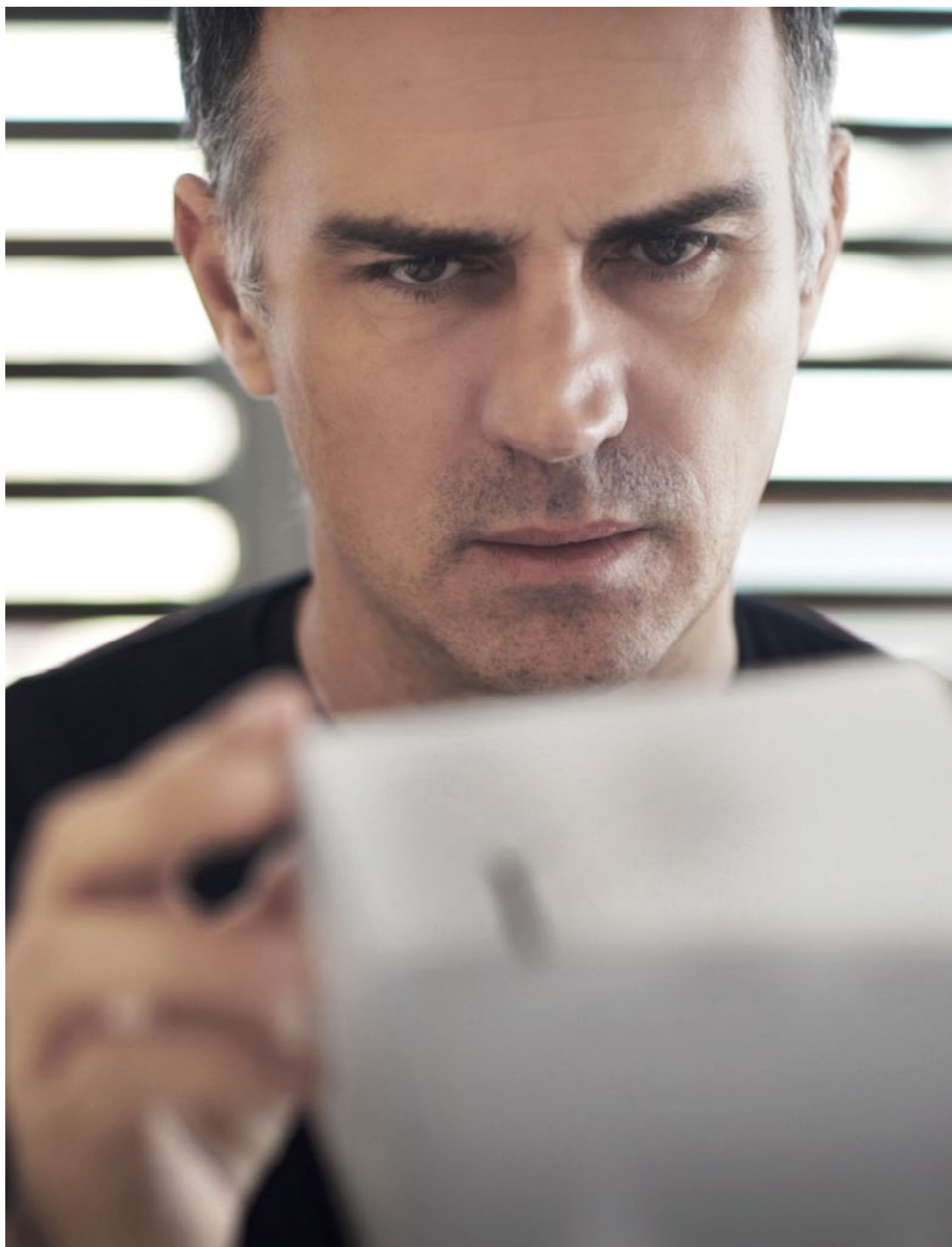
...

SPECIAL **ARCHITECTURE**
NEW SKINS

Art Direction: Ramón Esteve, Graphic Design: Ramón Esteve Estudio,
Images: Porcelanosa Group. Printed in Spain.



Descubre en cada colección, una selección de productos de las empresas de Porcelanosa Grupo.
Discover in each collection, a selection of products from Porcelanosa Grupo companies.



RAMÓN ESTEVE Director Creativo Premium Collection **PORCELANOSA**
RAMÓN ESTEVE Premium Collection **PORCELANOSA** Art Director

NUESTRA **FILOSOFÍA**

Premium
COLLECTION
PORCELANOSA

RAMÓN ESTEVE
Director Creativo Premium Collection

“Ramón Esteve, arquitecto y diseñador, desarrolla su actividad tanto en el campo de la arquitectura, como en el de diseño y la dirección artística. Armonía, serenidad y esencialidad son algunas de las constantes que aparecen en su obra y que anuncian la voluntad del que quiere aportar al entorno mucho más que edificios. Como resultado crea espacios con una atmósfera envolvente, que provocan experiencias únicas.”

“Punto y Seguido”

“La elegancia es la ciencia de no hacer nada igual que los demás, pareciendo que se hace todo de la misma manera que ellos”.

La sentencia de Honoré de Balzac no podía ser más apropiada para definir este nuevo proyecto. Yo no he venido a inventar nada: Porcelanosa Grupo está formado por un conjunto de empresas fabricantes de soluciones para el interiorismo y la arquitectura de modo que cubren todas las necesidades que un espacio y

un profesional puedan tener a la hora de enfrentarse a un proyecto, tanto de gran tamaño como pequeño. Cuando empecé a colaborar con la empresa me impresionaron los grandes volúmenes que manejaba cada una de las divisiones y su oferta de productos de calidad. En ocasiones es complejo transmitir y exteriorizar esta realidad ya que, como ocurre la mayoría de las veces, hay que tener mucha fuerza y ser muy potente para tener la capacidad de crear algo pequeño que condense toda esa intensidad.

“Es difícil encontrar a nuestro alrededor un material que pueda igualar en calidez a los suelos de madera natural, un material noble, de gran belleza y capacidad...”

Ramón Esteve



Asistimos al nacimiento de una nueva marca que recoge el espíritu de la compañía. El objetivo de Porcelanosa Premium Collection es ser el escenario en el que se generen ambientes que destacan por tres rasgos comunes: **elegancia, distinción y exclusividad**. El gran reto es crear atmósferas de carácter atemporal y que a la vez proyecten espacios nuevos y sorprendentes. Me gusta jugar con conceptos que aparentemente resultan contradictorios pues creo que el éxito del resultado radica en la armonía del conjunto: la combinación de materiales naturales, la proporción y la manera en que se coordinan en un mismo espacio son los factores determinantes para crear un lugar que acoge al que lo habita. En resumidas cuentas: generar un espacio sublime; y sublime, como afirma Baudelaire, hay que serlo sin interrupción.

El buen diseño es el gran diferencial: el mejor espacio que puedas imaginar, lo podemos crear nosotros.

PROCESO CREATIVO / CREATIVE PROCESS
Faces Collection, designed by Ramón Esteve
L' ANTIC COLONIAL



CASA SARDINERA BY RAMÓN ESTEVE, PREMIO PORCELANOSA ARQUITECTURA 2015. Cocina en KRION® y Madera SARDINERA HOUSE BY RAMÓN ESTEVE, ARCHITECTURE PORCELANOSA AWARD 2015. KRION® and Wood Kitchen



RAMÓN ESTEVE

Premium Collection **Art Director**

“Ramón Esteve, architect and designer, is active in the fields of architecture, design and art direction. Harmony, serenity and essentiality are some constants that appear in his work announcing the will of contributing to the environment with much more than buildings. As a result creates an enveloping atmosphere environments, causing unique experiences.”



“Elegance is the science of doing nothing like the rest, but seeming to do everything the same way they do.” H. Balzac

Honoré de Balzac's quotation could not be a more appropriate definition of this new project. I have not reinvented anything: The Porcelanosa Group of manufacturing companies provide interior decorating and architectural solutions which meet all room and professional requirements for both large and small projects. When I started to collaborate with the company I was impressed by the large volumes handled by each of the divisions and by the range of top quality products.

It is sometimes difficult to convey and voice this situation since, in the majority of cases, it requires considerable potential and competence to be able to create something small which consolidates this intensity.

We are witnessing the launch of a new brand which reflects the spirit of the company. The aim of the Porcelanosa Premium Collection is to be the framework with which to create an ambience notable for three common features: **elegance, distinction and exclusivity**. The greatest challenge is to create a timeless ambience but, at the same time, produce stunning new designs. I like to play with concepts that are apparently contradictory since I believe that a successful outcome lies in the harmony of the whole design. The combination of natural materials, proportions and how these are coordinated are the determining factors when creating a welcoming room for those who live there. In short, to quote Baudelaire, a sublime room should aspire to be uninterruptedly sublime.

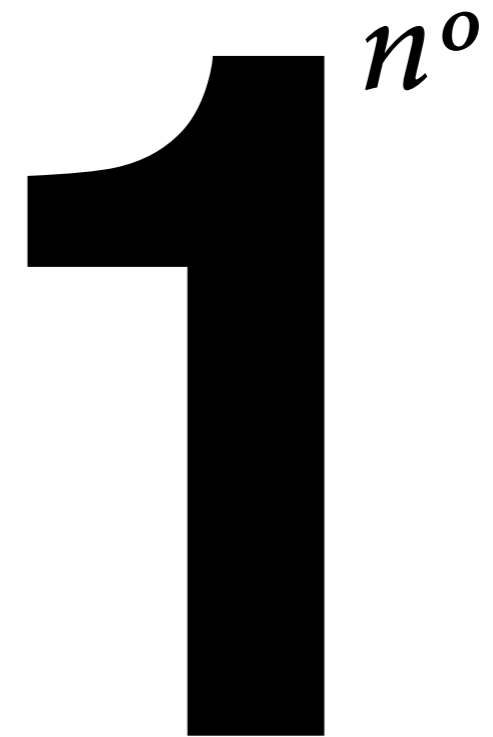
Good design is the main differentiating factor: the finest room you can imagine, we can create.

CASA SARDINERA
PREMIO PORCELANOSA
ARQUITECTURA 2015

SARDINERA HOUSE
PORCELANOSA 2015
ARCHITECTURE AWARD

PROCESO CREATIVO / CREATIVE PROCESS
Faces Collection, designed by Ramón Esteve
L'ANTIC COLONIAL

Premium
COLLECTION
PORCELANOSA



BLACK NOTE

1^{no}

The Black note

Idolatrado en la industria de la moda, el negro ha sido sin embargo un color injustamente prohibido en interiorismo, aunque puede dar resultados increíbles si lo aplicamos con buen criterio. Aquí te damos algunas claves.

Este Color aporta elegancia y, usado de forma medida y sin excesos, conseguirá dar a nuestro hogar un estilo personal, diferente a las decoraciones tradicionales. Además, el negro es un color neutro, atemporal y perfectamente combinable, lo que permite acompañarlo con muebles y complementos de cualquier estilo. Decorar en negro es una opción ideal si quieres llenar tu casa de diseño y vanguardia.

Idolized in the fashion industry, black has been unfairly banned as a color in interior design. Nevertheless, it can give amazing results, if used wisely. Here we offer some tips.

When not used to excess, this color conveys elegance, giving the home a personal style, different from traditional decoration. In addition, black is a neutral, timeless and well-suited to combine with other colors, enabling it to be combined with any style of furniture and accessories. Black is an ideal choice for cutting-edge design in the home.



MODUL SERIES by **KRION® BATH**. Bañera y encimera realizada en **KRION®** y estructura en negro. **GRIFERÍA Lounge** by **NOKEN**.

MODUL SERIES by **KRION® BATH**. Bath tube & Worktop in **KRION®** and Black Structure. **BRASSWARE Lounge** by **NOKEN**.

1^{nº}

The
B&W
remix

REVESTIMIENTO / FINISHINGS Manila Blanco
PAVIMENTO / FLOOR COVERINGS Chester Antracita
PERFIL / PROFILE Pro-Part coal. Pro-Part
All by PORCELANOSA

GRIFERÍA / BRASSWARE Lounge by NOKEN
LAVABO / BASIN Navona Negro Marquina classico
by L' ANTIC COLONIAL





01

details matter

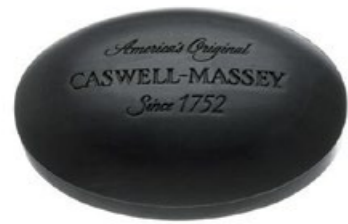


02

Los complementos para el baño son elementos indispensables. Además de aportar un toque especial a la estancia, pueden ayudar a reforzar el concepto. Las toallas, las cortinas o cualquier otro complemento en negro, pueden ser perfectos para lograr un estilo más elegante y moderno.

Bathroom accessories are indispensable. In addition to providing a special touch to the room, they can help to reinforce the design concept. Black towels, curtains or any other accessory are perfect for an exceptionally elegant, modern style.

01 GRIFERÍA/ BRASSWARE Urban by **NOKEN** / 02 Soap Dispenser / dispensador de jabon. 03 Baldosa Negra con textura / Black textured tile by **PORCELANOSA** / 04 TAO Chair by **GAMADECOR**



03



04



SANITARIO / SANITARYWARE Essence C + Lounge by **NOKEN**
PLATO DUCHA / SHOWER PLATE Unique By **KRION®** / REVESTIMIENTOS / FACING: **KRION®** Snow White 1100

black & white

El negro encaja a la perfección con tonos claros, especialmente con el blanco, pues consigue romper la monotonía de los espacios y lograr decoraciones impactantes. Sin duda, la combinación más clásica para el negro es el blanco y así lo demuestran las últimas tendencias, que apuestan por ese dúo cromático para obtener ambientes muy armoniosos y modernos.

Black combines perfectly with light colors, especially white. As it manages to avoid monotony in the room and ensures a striking effect. Undoubtedly, black and white is the most classic combination, as shown in the latest trends which opt for these two colors to ensure a harmonious, modern room.

LOUNGE CAPITONÉ by NOKEN

El negro encaja a la perfección con tonos claros, especialmente con el blanco, pues consigue romper la monotonía de los espacios, creando impacto

Black combines perfectly with light colors, especially white, as it manages to avoid monotony in the room and ensures a striking effect

VESTIDOR / CLOSET
NATURA by GAMADecor



Premium
COLLECTION
PORCELANOSA

2^{nº}

PRECIOUS THING

LAVABO / BASIN Basic Stand Blanco Athenas Classico Bioprot
PAREDES/ WALL COVERINGS Arctic White Pulido Bioprot
By L' ANTIC COLONIAL

The
Precious
THING

2^{no}

La naturaleza es la que nos ofrece estos materiales nobles y por ello debemos de cuidarla esta es la filosofía dentro del Grupo Porcelanosa, conocido mundialmente por sus productos naturales exclusivos: pizarras, mármoles, madera natural y mosaicos que junto con sus complementos como los lavabos, las encimeras y el mobiliario de baño permiten realizar proyectos integrales con la calidez de los productos naturales.

Respect for nature, which provides us with these fine materials, is the philosophy of the Porcelanosa Group, world famous for its unique, natural products: slate, marble, natural wood and mosaics. Their use in sinks, countertops and bathroom furniture allows projects to be completed with the warmth of natural products.





PRECIOUS THING



LAVABO / BASIN *Azrama*, Primitive Vanity Habana Brown, Clodagh Design para L'ANTIC COLONIAL
GRIFERÍA/ BRASSWARE Future by NOKEN

Soft & Smoothy

GRIFERÍA / BRASSWARE Lounge by NOKEN

UNIQUE SERIES by KRION®:
LAVABO / BASIN B812 ON TOP
BAÑERA / BATH TUBET801 by RAMÓN ESTEVE

ENCIMERA / WORKTOP Ottawa Pulido
PAREDES / WALL COVERINGS Amsterdam 2D Hexagon Beige
Eden Texture Almond
PAVIMENTO / FLOOR COVERINGS Ottawa Pulido
All by L'ANTIC COLONIAL



A SPACE BY RAMÓN ESTEVE



La atemporalidad de la piedra natural, la calidez de la madera natural, resistentes laminados y mosaicos contemporáneos, en combinación con nuestros elegantes complementos para baño, como lavabos o piezas de mobiliario, son la materia prima perfecta para dar forma a las creaciones más personales.

The timelessness of natural stone, the warmth of natural wood, durable laminates and contemporary mosaics combined with our elegant bathroom products such as toilets or items of furniture are the perfect raw material to make the most personal creations come alive.

L' Antic Colonial



Espacio Terma by **RAMÓN ESTEVE** para **L' ANTIC COLONIAL**
REVESTIMIENTOS / FINISHINGS Desert Sandstone Classico Bioprot
BAÑERA / BATH TUBE Habana Dark Classico Bioprot
LAVABO / BASIN Minim Collection Habana Dark



Premium
COLLECTION
PORCELANOSA

3^{nº}

NEW MINIMAL

MINIMAL

The Return of the King

3^{no}

Menos es más. Atrás quedaron los excesos y la ostentación. Las marcas más elitistas apuestan por la sencillez y las formas de los años 90. En otras palabras: vuelve el minimalismo. Apuesta por la sencillez y la economía de estilos. No poner nada más de lo necesario y apostar por los materiales "crudos" de gran calidad y aspecto contemporáneo.

Less is more. Gone are excess and ostentation. The more elite brands opt for simplicity and designs from the 1990s. In other words, a return to minimalism. Commitment to simplicity and economy of style. Nothing more than absolutely necessary and use high quality, contemporary looking "raw" materials.





GRIFERÍA / BRASSWARE - SANITARIO / SANITARYWARE Lounge by NOKEN
DUCHA / SHOWER Nk Logic by NOKEN
PAREDES / WALL COVERINGS Habana Grey Classico by L'ANTIC COLONIAL
PAVIMENTOS / FLOOR COVERINGS Habana Grey Classico / Authentic 1L Anthracite by L'ANTIC COLONIAL

A SPACE BY RAMÓN ESTEVE

pure geometry



A SPACE BY RAMÓN ESTEVE

PURE GEO METRY

LAVABO / BASIN Minim, Grey Stone by L'ANTIC COLONIAL
ACABADOS / FINISHINGS Habana Grey Classico by L'ANTIC COLONIAL
COMPLEMENTOS / COMPLEMENTS Minim Espejo / Minim Mirror by L'ANTIC COLONIAL
GRIFERÍA / BRASSWARE Lounge by NOKEN





PAVIMENTO / FLOOR COVERINGS Persian White Pulido by L'ANTIC COLONIAL
PAREDES / WALL COVERINGS Persian White Classico by L'ANTIC COLONIAL



FUTURE IS NOW

A SPACE BY **FRAN SILVESTRE**

MINIMALISM

COCINA / KITCHEN ROOMS E5.30 Blanco Brillo / E6.00 Roble Alba by **GAMADecor**



MINIMALISM

PLATO DUCHA / SHOWER PLATE Modul Series by **KRION® BATH** - MAMPARA / ENCLOSURE Attica P by **SYSTEMPOOL**
COMPLEMENTO / COMPLEMENT Escalera K by **KRION®**



MINIMALISM



THE PERFECT CLOSET

CLOSET / ARMARIO
Foc Roble Hueso / Lino Habana Textil by **GAMADecor**

Premium
COLLECTION
PORCELANOSA

4 *nº*

HEAVY METALS

Heavy Metals

The power of Shine

Asociamos los tonos metálicos a la decoración clásica, pero se está introduciendo estos acabados de forma gradual en ambientes más modernos. Mezclados con blanco, negro o gris aportan un aire sofisticado a nuestras casas siempre que lo hagamos en pequeñas dosis, para no sobrecargar el conjunto. El dorado es el color del poder, aporta calidez, lujo y sofisticación combina a la perfección con tonos beige, tostados, grises, blancos, impactante cuando lo superponemos a estructuras minimalistas.

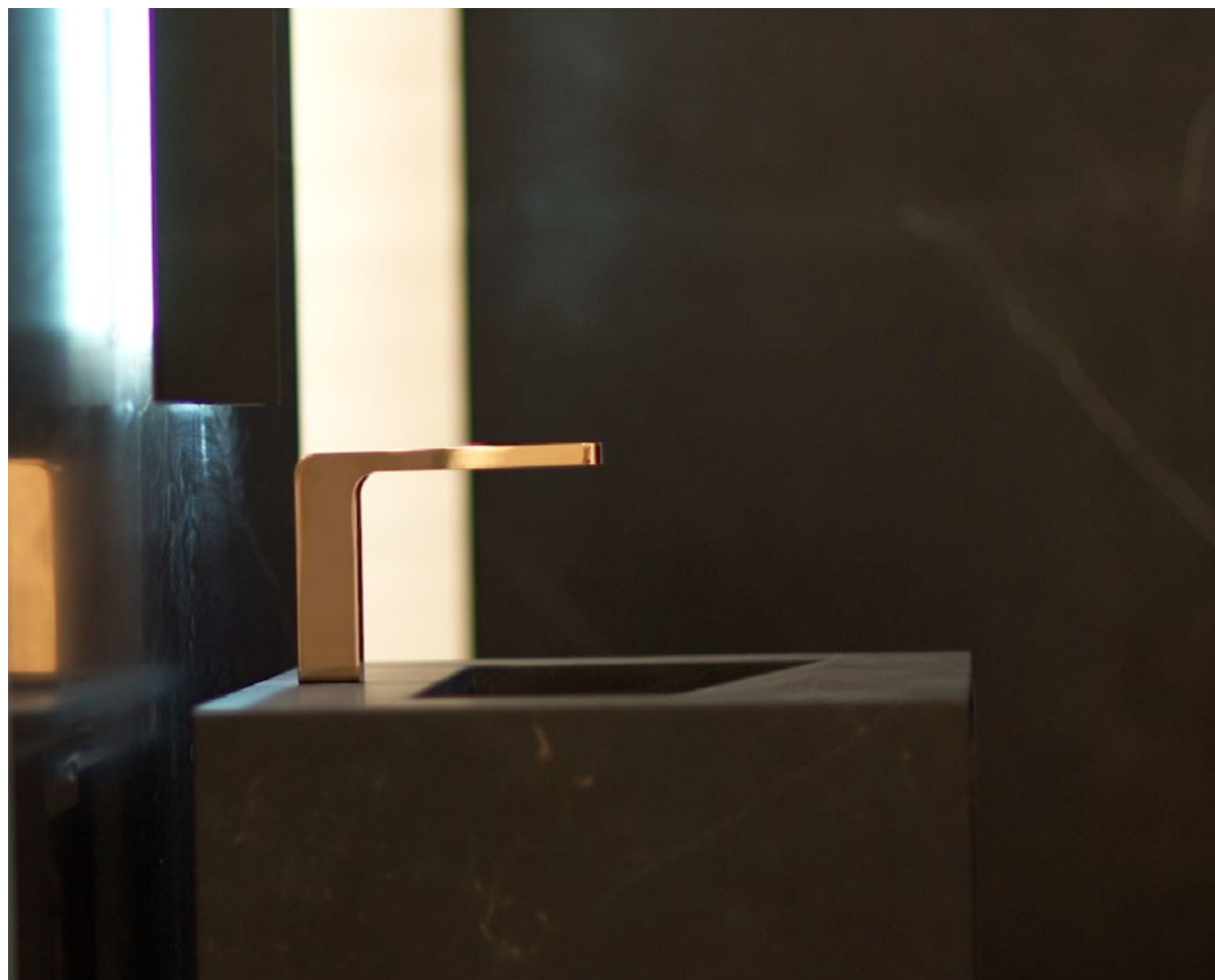
We associate metallic tones with classical decoration, but these finishes are being introduced gradually in most modern environments. Mixed with white, black or gray they provide a sophisticated air to our homes as long as we use them in small doses, to avoid overload. Gold is the color of power, bringing warmth, luxury and sophistication and combining perfectly with beige, tan, gray or white, striking when superimposed on minimalist structures.



COLUMNA Icon Gold, ICON SERIES / **MAMPARA** Neo P, herrajes en oro, NEO SERIES by **SYSTEMPOOL**
COLUMNA Icon Gold, ICON SERIES / **ENCLOSURE** Neo P, fittings in gold, NEO SERIES by **SYSTEMPOOL**

Gold Rush

(La Fiebre del Oro)



GRIFERÍA / BRASSWARE Lounge by NOKEN
LAVABO / BASIN Minim Stand Habana Dark by L'ANTIC COLONIAL



LAVABO / BASIN Clip Oval Gold by NOKEN



PAREDES / WALL COVERINGS BY L' ANTIC COLONIAL
Airslate Bombay / Mosaico Metal Bronze 3D Cubes
Authentic 1L Anthracite

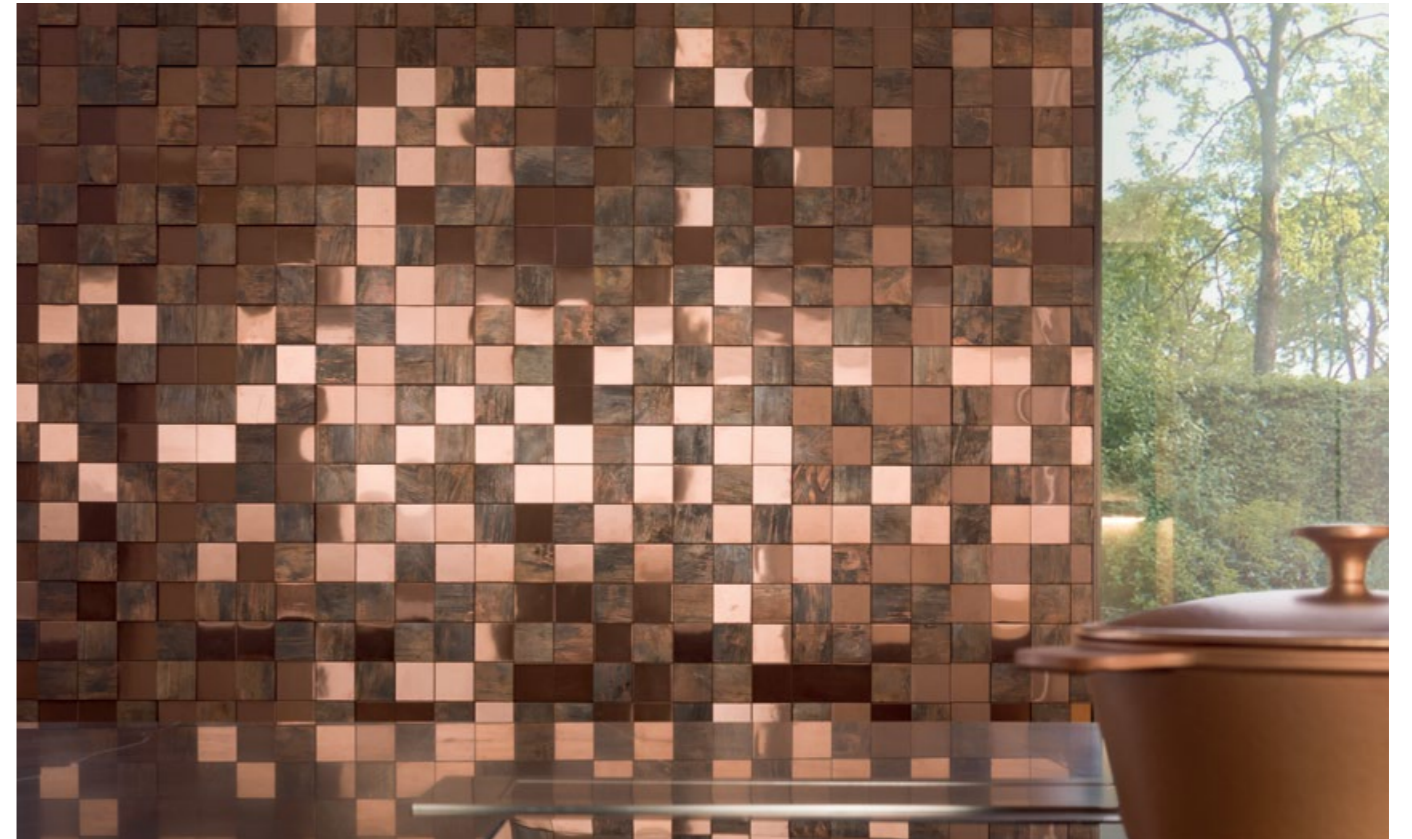
PAVIMENTO / FLOOR COVERINGS
Habana Dark Classico by L' ANTIC COLONIAL

COCINA / KITCHEN Emotions® Roble Torrefacto / Cobre by GAMADecOR
GRIFERÍA / BRASSWARE Nk Logic by NOKEN

A SPACE BY RAMÓN ESTEVE



COCINA / KITCHEN. Emotions® Roble Torrefacto / Cobre. By GAMADecor



MOSAICO / MOSAICS Mosaico Metal Bronze 3D Cubes by L' ANTIC COLONIAL
GRIFERÍA / BRASSWARE Nk Logic by NOKEN

copper mania

Metal

shades



HEAVY METALS

HEAVY METALS

Premium
COLLECTION
PORCELANOSA

nº
5

THE WOODS

The **woods**

Feel natural

5^{no}

ENAMORADOS DE LA MADERA

La madera es un material natural presente tanto en los procesos de construcción como en la vida cotidiana desde prácticamente los inicios de la evolución. Su color, textura y dibujo, testigos del paso del tiempo, nos vinculan directamente con la propia esencia de la naturaleza elevando nuestros espacios a un nivel de realidad superior. Rindiendo homenaje a la particularidad y a la calidad de la materia presentamos una amplia selección con infinitas posibilidades: más de doscientos colores y acabados para una personalización absoluta.

WE LOVE WOOD

Wood is a natural material present both in the construction process and in everyday life from almost the beginning of evolution. Color, texture and pattern, witnesses of time, link us directly to the very essence of nature raising our spaces to a higher level of reality. Paying tribute to the uniqueness and quality of the material we present a selection with endless possibilities: over two hundred colors and finishes for an absolute customization.





MOSAICO / MOSAIC Wood feel by L'ANTIC COLONIAL

“Live Slowly, Enjoy Life”

The
wood
PHILOSOPHY

MOOD by NOKEN, designed by Rogers Stirk Harbour and Luis Vidal Architects.



Texture

“Texture is Memory and Emotion”



PAREDES / WALL COVERINGS Authentic 1L Bronze by L' ANTIC COLONIAL
GRIFERÍA / BRASSWARE Lounge by NOKEN



PAVIMENTO / FLOOR COVERINGS Authentic 1L Anthracite Wood by L' ANTIC COLONIAL



THE WOODS

We love wood

**Wood is our passion and
our inspiration.**

**Our processes, our
technologies and our
product are proof of this.**

**Wood makes your life
more beautiful.**

THE WOODS



Premium
PEOPLE
 PORCELANOSA

Entrevista a Quique Dacosta
“Cocina son Raíces”

“Quique Dacosta nace en 1972 en Jarandilla de la Vera. De origen extremeño y valenciano de adopción, desarrolla desde 1986 su carrera profesional como cocinero. Con 3 estrellas Michelin, desde sus 4 restaurantes marca las pautas de la vanguradia de la nueva cocina mediterránea”

¿Considera la cocina como “corazón” del hogar?

Absolutamente. No conozco hogar donde la cocina no sea el corazón de la casa. De hecho, cada vez más, se construye pensando en la cocina como eje central sobre el que pivota la distribución de las casas.

Por eso creo que no hay hogar en el que la cocina no sea fundamental y así su alma, pero sí conozco casas sin alma y sin cocina.

¿Como se interesó por la cocina?

Mi mamá Mari se pasaba el día cocinando para una numerosa familia que degustaba sus platos. Guisandera de lujo, hacía magia con los recursos justos. Yo observaba esa cocina desde la distancia y pensaba que eso de limpiar pescados no era lo mío... mira por donde, ahora estoy donde nunca soñé estar cuando era niño.

Me inicié en la cocina profesional con catorce años y no lo hice por afición sino por necesidad. Era el chico de la pica y de la basura en un restaurante sencillo de la costa dianense.

¿La alta cocina influye la configuración de la cocina doméstica?

La influencia ha ido creciendo de forma progresiva, pero sí, indudablemente. No se trata solo de la influencia que la gastronomía ejerce a través de los medios de comunicación, que hace que todos tengamos mayor y mejor conocimiento sobre la cocina, sino también del gran interés que hay en la sociedad hacia este sector y la forma de desarrollar nuestra profesión. Todo esto hace que las personas quieran cocinar en sus casas como nosotros lo hacemos. Por ello, la técnica y la tecnología son fundamentales en los hogares, de la misma manera que quiero tener las zapatillas del mejor maratoniano del mundo para correr, porque siento que con ellas seré mejor.

¿Cual es la mejor cocina donde ha cocinado, y la peor?

¿La mejor? La mía. Es donde mejor me siento. Está hecha a mi medida, con la tecnología que mi obra necesita para reproducirse cada día en la mesa de

A SPACE BY RAMÓN ESTEVE

PAVIMENTO / FLOOR COVERINGS Habana Dark Classico by L' ANTIC COLONIAL

MOSAICO / MOSAICS Metal Bronze 3D Cubes by L' ANTIC COLONIAL

COCINA / KITCHEN Emotions@ Roble Torrefacto / Cobre by GAMADDECOR

GRIFERÍA / BRASSWARE Nk Logic by NOKEN

VIP kitchen

PAREDES / WALL COVERINGS Airslate Bombay by L' ANTIC COLONIAL



Creo en la innovación, en la creatividad, en la investigación. La vanguardia es nuestro destino; el conocimiento, la creatividad, la calidad y la excelencia nuestro camino.

Quique Dacosta

mis comensales. ¿La peor? No sabría decirlo. Solemos ser exigentes para que la infraestructura del lugar donde cocinamos sea la idónea. Aunque sí es verdad que alguna vez hemos tenido que hacer peripecias para que saliera todo al nivel que nuestra obra requiere y el comensal espera.

¿En casa cocina cerrada o cocina abierta?

Pues la verdad es que me gustan las cocinas abiertas, integradas en el hogar. Pero también es cierto que lo importante es que los materiales y el diseño sean de gran calidad, y que sea un lugar maravilloso donde apetezca estar. Confortable, amplia, luminosa y versátil.

¿Cocina en su casa?

Sí, mucho. Tengo dos hijos y cocino para ellos a diario. Y más cuando estoy en Denia y Quique Dacosta Restaurante está fuera de temporada. Me encanta, sobre todo utilizando productos cercanos. Guiso tradicional en casa con toques.

Háblenos de su faceta de Empresario

Tengo cuatro restaurantes. Quique Dacosta Restaurante con tres estrellas Michelin en Denia, El Poblet en Valencia, con una estrella, Vuelve Carolina, restaurante donde desarrollo las tendencias gastronómicas que imperan en el mundo, y Mercatbar, donde cocino platos tradicionales que degusto en mis viajes por el mundo. Todos ellos tienen expresiones gastronómicas distintas, pero todos tienen en común los valores: excelencia, diseño, confortabilidad, trato y singularidad. Estoy muy feliz con ellos y han aportado un aire fresco a la comunidad. Espero continuar creciendo a nivel internacional con estos modelos y otros que crearemos.

¿Es el usuario cada día más exigente?

Sí, lo es. Y es lo mejor que nos puede pasar. Un cliente entendido es un cliente que exige pero que sabe qué hay detrás y que valora la obra. Por lo tanto, este trabajo de divulgación y lo proactivo que es el sector en los medios, hace que todos sepamos más de todo y que la mesa sea un lugar maravilloso donde todos queremos disfrutar más y más. Sabemos que, para ello, hay que ser conocedor y exigente.





Quique Dacosta, PORCELANOSA presents the new expert that will collaborate in the design of their Premium kitchens.

Quique Dacosta Interview *“Kitchen are Roots”*

“Quique Dacosta was born in 1972 in Jarandilla de la Vera. Of Extremadura origin and Valencian by adoption, since 1986 he developed his professional career as a chef. With 3 Michelin stars, from his 4 restaurants, he set the standard in new, cutting-edge Mediterranean cuisine”

Do you consider cooking as the “heart” of the home?

Absolutely. I do not know anywhere where home cooking is not the heart of the home. In fact, increasingly, the thinking is that the kitchen is the central axis on which the home pivots. So I think there isn't a home where the kitchen is not fundamental and therefore its soul, but, yes, I know houses with no soul or kitchen.

How did you become interested in the kitchen?

My mom, Mari, spent the day cooking for a large family who loved her cooking. Luxury cooking made magic with meagre resources. I watched the kitchen from a distance and thought that cleaning fish was not for me ... look at where I am now, I never dreamed as a child of being where I am now..I started in a professional kitchen at fourteen, not out of love but out of necessity. I was the boy at the sink, taking out the trash in a simple restaurant on the Denia coast.

Does haute cuisine influence the domestic kitchen?

The influence has been growing gradually, but yes, certainly.It is not just about the influence exerted by the media, that allows everyone to have more and better knowledge about cooking, but also the great interest there is in society towards this sector and how to develop our profession. All this makes people want to cook at home like we do. Therefore, the techniques and technology are important in the home, in the same way that I want to run in the shoes of the best marathon runner in the world, because I think they will be better.

What is the best kitchen where you have cooked, and the worst one?

The best? Mine. It's where I feel best. It is made to measure, with the technology I need to reproduce my work every day at my guest table. The worst? I would not know. We tend to demand that the infrastructure of the place where we cook is ideal. Although it is true that sometimes we have had difficulty in ensuring that all our work is to the level required for the guest.

At home separate kitchen or open-plan kitchen?

The truth is that I like an open-plan kitchen, integrated into the home. But it is also true that what is important is that the materials and design are high quality, and that it is a wonderful place to be.. Comfortable, spacious, bright and versatile.

Do you cook at home?

Yes, a lot.. I have two children and I cook for them every day. Especially when I'm in Denia and Quique Dacosta Restaurant is closed for the season. I love it, especially when I use local products. Traditional cooking at home with traditional touches.

Tell us about your role as an entrepreneur.

I have four restaurants: Quique Dacosta restaurant with three Michelin stars in Denia, El Poblet in Valencia, with one star, Vuelve Carolina where I develop the gastronomic trends prevailing in the world, and Mercatbar where I cook traditional dishes that I have enjoyed during my travels around the world. They all have different culinary tastes, but all share the values of excellence, design, comfort, service and uniqueness. I am very happy with them and they have brought a fresh air to the community. I hope to continue to grow internationally with these models and others that we will create.

Is the customer increasingly demanding?

Yes, they are, and it is the best thing to happen. A knowledgeable customer is a demanding customer but who knows what is behind the work and who values it. Therefore, this work and proactive disclosure by the media, lets us all know more about everything and that the table is a wonderful place we want to enjoy more and more. We know that, for this, you have to be knowledgeable and demanding.

Premium
COLLECTION
PORCELANOSA

nº
6

ART BRUT

Art **BRUT**

La Poesía de la Materia / The Material Poetry

nº
6

La arquitectura brutalista es un movimiento que floreció en la década de 1950 hasta mediados de 1970, descendiente del movimiento arquitectónico modernista de principios del siglo 20. El término no se deriva de la palabra “brutal”, su origen es el “brut béton” en francés o “el hormigón”, un término utilizado por Le Corbusier para describir su elección de material.

Brutalist architecture is a movement in architecture that flourished from the 1950s to the mid-1970s, descending from the modernist architectural movement of the early 20th century. The term does not derive from the word “brutal,” but originates from the French “béton brut”, or “raw concrete,” a term used by Le Corbusier to describe his choice of material.





PAREDES / WALL COVERINGS

Habana Brown Sand Home BPT

By L'ANTIC COLONIAL

PAVIMENTO / FLOOR COVERINGS

Habana Brown Sand Home BPT

By L'ANTIC COLONIAL

GRIFERÍA / BRASSWARE

Forma by NOKEN



La expresividad de materiales y texturas junto al contraste de distintos materiales es una de las fortalezas de este estilo, que se encuentra hoy en día en plena forma.

The expression of materiality with textures contrasting with different materials is one of the strengths of this style, which is today in fine shape.



COCINA / KITCHEN / TROTTER G690
G670 Roble Coco Vintage by **GAMADecOR**
GRIFERÍA / BRASSWARE Next by **NOKEN**



PAREDES / WALL COVERINGS Airslate Graphite by L'ANTIC COLONIAL
 PAVIMENTOS / FLOOR COVERINGS Authentic 1L Anthracite by L'ANTIC COLONIAL

Art BRUT

A SPACE BY RAMÓN ESTEVE



ESTANTERÍA / STORAGE PROGRAM Emotions® Sable / Roble Noche by GAMADecor
 CELOSÍA / LATTICE: KRION® Taupe 6505 y KRION® Extreme Light 4102



LOFT

Un Loft en Filadelfia que tras su remodelación nos ofrece unos estupendos 557.4183 m² con gran presencia de producto Porcelanosa en todo el espacio, desde suelos hasta baños y cocina, aportando gran elegancia y solidez este interior ultra moderno.

Sea Silver / Cemento Manhattan / Oxo Line / Madagascar Beige / KRION® Lux 1100 Snow White / Lounge Faucet / Madison Nacar



A Philadelphia Loft remodel used about 6000 sq. ft. of Porcelanosa product throughout the space. The flooring throughout the open plan living area, bathroom and kitchen all utilize Porcelanosa's products, completing this ultra modern interior.

Premium
COLLECTION
PORCELANOSA



THE COLORS

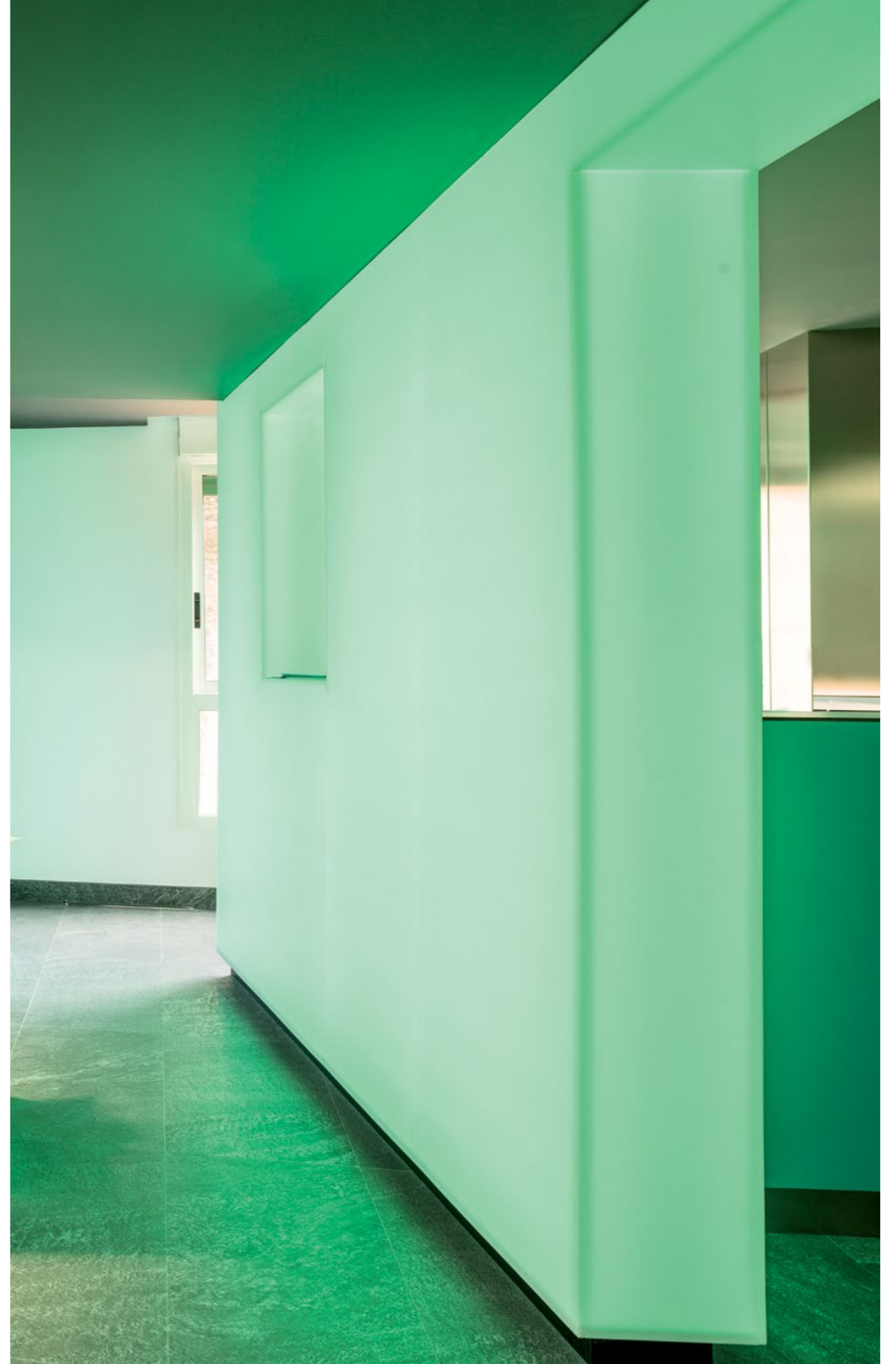
We love *Colors*

La vibración del color

7^{nº}

Atreverse con colores vivos y brillantes en su interiores no está al alcance de todos. Hay que estar seguro de uno mismo, del efecto buscado y sobre todo saber coordinar muy bien todos los elementos que componen la decoración de la habitación. Cada mueble, alfombra o cuadro debe estar en armonía con el color dominante elegido. Cuando todas las condiciones se cumplen, proporciona una sensación de vida, frescura y buen humor en el hogar.

The daring colours with vivid and bright hues is not everyone's choice. You must be self-confident, about the desired effect and coordinate all the various elements that make up the room décor extremely well. Each piece of furniture, carpet or table should be in harmony with the dominant colors chosen. Meeting these conditions provides a sense of life, freshness and good mood at home.





GRIFERÍA/BRASSWARE Lounge by NOKEN
 ROCIADOR/SHOWER HEAD Seasons by NOKEN
 BAÑERA/BATH TUB Soleil by NOKEN
 CELOSÍA / LATTICE: KRION® Snow White 1100

Keep it
Colorful
 Cromoterapia

Los rociadores con cromoterapia son cada vez más demandados por los profesionales de la arquitectura y el interiorismo, que ya son imprescindibles para convertir el baño en un espacio para el bienestar.

Shower heads with chromotherapy, are increasingly demanded by professional architects and interior designers, now essentials for converting the bathroom into a wellness space.



vitamin
kitchen

La vibración del color



COCINA / KITCHEN FOREST E6.90 Roble Cobre / E5.90 Rojo
Tierra Brillo by **GAMADecor**



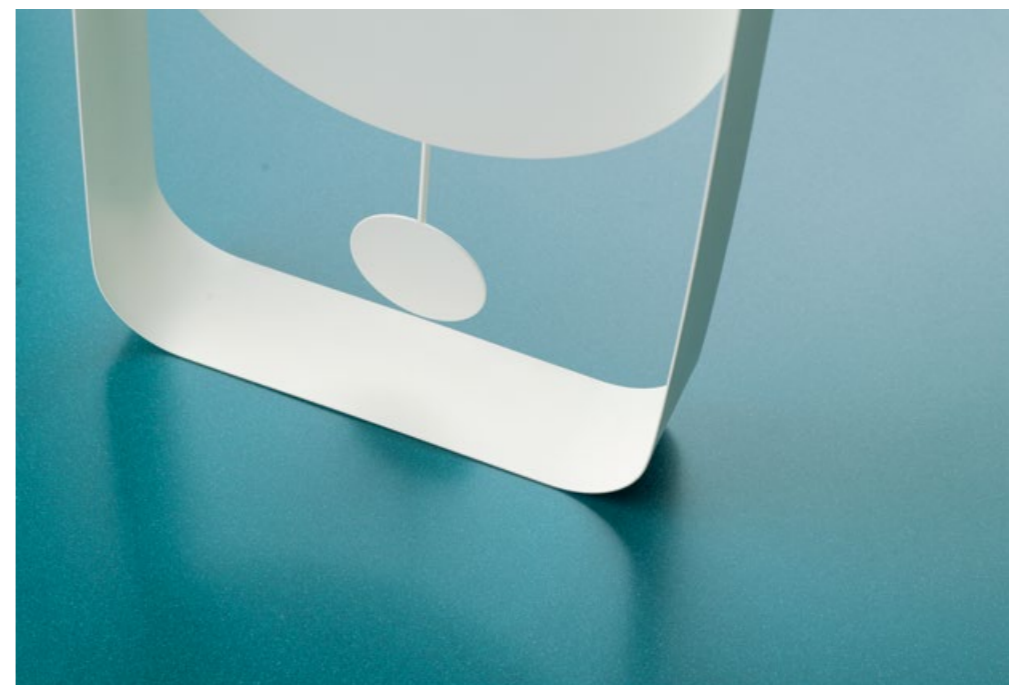
True Blue

El azul es un color vivo que, dependiendo de su tonalidad, produce un efecto calmante y tranquilizador. De hecho, en la filosofía feng shui se asocia al agua y se utiliza porque se cree que favorece el pensamiento positivo.

Blue is a color which, depending on its shade, produces a soothing, calming effect. In fact, in Feng Shui it is associated with water and used because it is believed it promotes positive thinking.

krión + colors
Sensations

KRION® Deep Purple 7903
KRION® Golden Star 7201
KRION® Atlantic Blue Star 7701



Premium
COLLECTION
PORCELANOSA



CURVY LINES

New Chic is:
Curvy

8^{no}

Las ondas sinusoidales - curvas matemáticas utilizadas para representar eventos cíclicos como las ondas de sonido y luz - crean un maravillosa y simple repetición de la forma S. Las curvas están en todas partes, desde la forma acampanada de las macetas hasta en las formas mullidas de un sofá. Para adoptar esta nueva tendencia, es importante matizar que "curvy" no se trata tanto de la geometría como de una sensación que se obtiene a través del diseño. Los sociólogos y analistas de tendencias podrían vincular estos "tiempos difíciles" nuestro deseo de más "suavidad" en nuestro hogar.

Sine waves - mathematical waves used to document cyclical events like sound waves and visible light - create a beautifully simple repeating S shape. Curves are everywhere from bulging pots and planters to curvy sofas. To embrace this new trend, I think it is important to say curviness is not about geometry as much as it is about a sensation, a feeling one gets seeing and using the design. Sociologists and trend analysts might link this to "hard times" or our wish for more "softness" at home.

CURVY LINES





Warm Kitchen

Proyecto realizado en Altea, Alicante – España, por el Arquitecto Antonio Maciá Mateu. La combinación de madera y el blanco puro de KRION®, Snow White 1100, es una elección con todas las garantías de triunfo, pero cuando se le añan el termocurvado con esas líneas suaves que se fusionan con la madera, el resultado es espectacular.

Project in Altea, Alicante - Spain, by architect Antonio Maciá Mateu. The combination of wood and the pure white of KRION®, Snow White 1100 is a winning combination; but when thermocurving is combined with the smooth lines which merge with the wood, the result is spectacular.

LAVABO / BASIN Men{H}ir Stand Bioprot Crema Italia-Natural by L' ANTIC-COLONIAL
GRIFERIA / BRASSWARE Lounge by NOKEN

Soft & Curvy

CURVY ISSUE



CURVY ISSUE



CURVY ISSUE



GRIFERÍA / BRASSWARE Lounge by NOKEN
SANITARIOS / SANITARYWARE Almond Series by KRION® BATH



8^{nº}



Nueva York, Distrito Flatiron, Ubicación TIENDA PORCELANOSA / New York, Flatiron district, PORCELANOSA STORE Location

Premium
NY
STORE
 PORCELANOSA

“Mordiendo la Gran Manzana”

Limitando con Union Square y su famoso mercado de productores locales, hasta la calle 30, entre la Sexta Avenida y Park Avenue, Flatiron district es una zona con una animada agenda, donde neoyorkinos y turistas se funden para hacer compras en sus numerosos comercios, disfrutar del aire libre en sus parques o visitar alguno de sus famosos restaurantes.

PORCELANOSA Grupo se instala en el corazón mundial del comercio y lo hace a través de su principal arteria, la Quinta Avenida de Nueva York. Es el lugar escogido para implantar su flagship store en la Gran Manzana y convertir el emblemático edificio Commodore Criterion —inmueble que data de principios del s. XX— en referencia mundial de la arquitectura y el interiorismo de la mano del prestigioso arquitecto Norman Foster. La nueva tienda insignia de PORCELANOSA Grupo en Nueva York se levanta en la estratégica confluencia con la calle Broadway, sobre una superficie de casi 2.000 metros cuadrados. Consta de seis plantas; las inferiores están destinadas a la exposición de los productos de las ocho firmas que forman la compañía, en tanto que las superiores albergarán oficinas, salas de

reuniones y un amplio espacio para conferencias, seminarios y exposiciones. El 202 de la Quinta Avenida ha requerido, por un lado, una profunda transformación interior para adecuar los espacios a las necesidades de la compañía y, de otra parte, una cuidada rehabilitación exterior que respetara los elementos originales de la fachada y lograra, de esta forma, la plena confianza de las autoridades y sociedad neoyorquinas. PORCELANOSA Grupo abre así su vigesimoquinta tienda en Estados Unidos, donde cuenta con más de 500 distribuidores autorizados tras tres décadas de andadura empresarial en este país. El nuevo showroom de la Quinta Avenida, junto al Madison Square Park y frente al Flatiron, es ya un icono urbanístico y comercial, con un diseño que lleva el sello personal del propio Norman Foster.

“Al igual que muchos edificios neoyorquinos de este periodo, el antiguo Commodore Criterion tiene una pila repetitiva de plantas idénticas, hasta seis, y no es la distribución ideal para un showroom. Nuestro desafío principal ha sido trabajar dentro de la estructura protegida del edificio y transformar su interior..”

Norman Foster, Architect

Revista Lifestyle nº21. Porcelanosa

La singular historia del edificio PORCELANOSA en Manhattan

Los arquitectos Ely Jacques Kahn y Albert Buchman diseñaron este edificio de seis plantas y más de 1.500 metros cuadrados en 1918. Anteriormente, el espacio estuvo ocupado por una construcción de piedra rojiza de 1857 que albergó desde las sedes del Club de Nueva York o el Madison Square Bank, hasta una entonces incipiente revista Cosmopolitan o la prestigiosa escuela de idiomas Berlitz.

El edificio actual se construyó durante la Primera Guerra Mundial y fue sede de la General Outdoor Advertising Company (Compañía General de Publicidad Exterior) durante un largo periodo. Posteriormente, se estableció en él la empresa juguetera de A.C. Gilbert, pasando a denominarse el Gilbert Hall de la Ciencia. El fabricante de los primeros sistemas de montaje conocidos popularmente como meccanos, juegos de química y telescopios, atraía a cientos de curiosos que se asomaban a la fila de ventanas circulares que daban a la calle 25 para contemplar los trenes a escala que circulaban por su interior.

Su fundador, Albert Gilbert, se convirtió en toda una leyenda cuando consiguió convencer al Consejo Nacional de Defensa para no detener la fabricación de juguetes educativos durante las Navidades de la Segunda Guerra Mundial. Gilbert argumentó que los niños que entonces jugaban con sus juguetes eran sus futuros ingenieros y arquitectos, consiguiendo incluso que los propios miembros del Consejo probasen sus sistemas. Este hecho sirvió de inspiración para la película ‘El hombre que salvó la Navidad’. En las décadas posteriores, el edificio estuvo ocupado por varias empresas de juguetes y adornos navideños.

La transformación del Edificio Porcelanosa en Nueva York

Finalmente se ha restaurado la fachada devolviéndole su diseño original, reubicando su entrada principal en la Quinta Avenida y rescatando antiguas aperturas para que la luz natural fluya hacia el interior inundando los diferentes espacios.

El estudio de arquitectura Foster + Partners firma la brillante remodelación del nuevo Edificio Porcelanosa en Manhattan. Tras una fachada neoclásica de principios del siglo XX, la nueva tienda insignia de Porcelanosa en Nueva York esconde un profundo trabajo de rehabilitación que ha logrado transformar su interior en todas sus dimensiones, hasta alcanzar un contrapunto contemporáneo propio de las construcciones más vanguardistas, gracias a la intervención de uno de los arquitectos más relevantes de nuestros tiempos, Norman Foster, premio Pritzker en 1999 y Premio Príncipe de Asturias de las Artes en 2009.

Metamorfosis interior

La transformación del interior del edificio ha posibilitado la creación de un esquema fluido, abierto, entre las diferentes plantas que asegura una interrelación dinámica entre distintos niveles. Las seis plantas del edificio acogerán desde zonas expositivas a oficinas, pasando por espacios sociales flexibles para la celebración de conferencias, presentaciones y talleres. Eficiencia y sostenibilidad Durante todo el proceso de rehabilitación, el arquitecto británico ha puesto especial acento en maximizar la eficiencia y sostenibilidad de la construcción, que aspira a la certificación de sostenibilidad LEED Gold.



NUEVA YORK Vistas del Distrito en el siglo XX / NEW YORK District overlooking the XX Century.



NUEVA YORK TIENDA PORCELANOSA / NEW YORK PORCELANOSA STORE

“Biting the Big Apple”

Bordered by Union Square, with its famous local market, 30th Street, Sixth Avenue and Park Avenue, the Flatiron district is a lively area, where New Yorkers and tourists mingle in the numerous shops, enjoy the outdoors in the various parks or visit one of its famous restaurants.

PORCELANOSA Grupo is now present in the heart of the world's leading shopping district, in its main shopping street: New York's Fifth Avenue. The venue that was chosen for its flagship store in the Big Apple is the emblematic Commodore Criterion Building. A high rise dating back to the early 20th century, it has now been transformed into a world reference in architecture and interior design by prestigious architects' studio Foster + Partners. PORCELANOSA Grupo's new New York flagship store is strategically located on the corner of Broadway. A six-storey building occupying a surface area of almost 2,000 m², the lower floors contain the showrooms of the eight companies that make up the group, while the upper ones house the offices, meeting rooms and a spacious area for conferences, seminars and displays.

The interiors of no. 202 Fifth Avenue were completely revamped to meet the group's needs. Meanwhile, its exteriors were carefully renovated in order to conserve the façade's original features, thus meeting the approval of the New York authorities and local society. In few days, the building will be reopened as Porcelanosa Building, after a deep renovation process by architecture study Foster and Partners. This is PORCELANOSA Grupo's 25th store in the USA, where it has over 500 authorized distributors and a business history of over three decades. The new Fifth Avenue showroom, close to Madison Square Park and opposite the Flatiron Building, is a commercial and architectural symbol, bearing the personal hallmark of Norman Foster.

The unique history of the building PORCELANOSA in Manhattan

Architects Ely Jacques Kahn and Albert Buchman designed this building of six floors and over 1,500 square meters in 1918. Previously, the space was occupied by a brownstone building that housed since 1857 the headquarters of the Club of New York or Madison Square Bank, to incipient Cosmopolitan magazine or Bertlitz prestigious language school.

The current building was constructed during World War II and hosted the General Outdoor Advertising Company (General Outdoor Advertising Company) for a long period. Subsequently, the toy company was established in AC it Gilbert, Gilbert and renamed the Hall of Science. The manufacturer

of the first mounting systems popularly known as meccanos, chemistry sets and telescopes, attracted hundreds of onlookers who appear at the row of circular windows overlooking 25th Street to watch the model trains that circulated inside. Its founder, Albert Gilbert, became a legend when he managed to convince the National Defense Council for non-stop production of educational toys during Christmas of World War II. Gilbert argued that children then played with their toys were his future engineers and architects, getting even that the members of the Council probasen their systems. This fact was the inspiration for the film 'Man who saved Christmas.' In subsequent decades, the building He was occupied by several companies of toys and Christmas decorations.

The transformation of the building Porcelanosa in New York

Foster + Partners studio has restored the facade restoring its original design, relocating its main entrance on Fifth Avenue and rescuing old openings for natural light to flow into different flooding spaces. After a neoclassical facade of the early twentieth century, the new flagship store in New York Porcelanosa hides a deep rehabilitation work has transformed the interior in all its dimensions, reaching a distinctly contemporary counterpoint to the more avant-garde buildings, thanks to the intervention of one of the most important architects of our time, Norman Foster, Pritzker Prize in 1999 and Prince of Asturias Award for the Arts in 2009.

Inner metamorphosis

The transformation of the interior of the building has enabled the creation of a fluid, open outline, between different plants that ensures a dynamic interplay between different levels. The six floors of the building will host offices from exhibition areas, through flexible social spaces for conferences, presentations and workshops. Efficiency and sustainability Throughout the rehabilitation process, the British architect has put special emphasis on maximizing the efficiency and sustainability of the construction, which aspires to LEED Gold sustainability certification.



NUEVA YORK TIENDA PORCELANOSA / NEW YORK PORCELANOSA STORE



“Like many New York buildings of this period, the old Commodore Criterion has a repeating stack of identical plants, up to six, and is not ideal for a showroom distribution. Our main challenge has been to work within the protected structure of the building and transform inside...”

Norman Foster, Architect

Lifestyle Mz n°21. Porcelanosa

Premium
COLLECTION
PORCELANOSA

nº
9

ART SURFACES

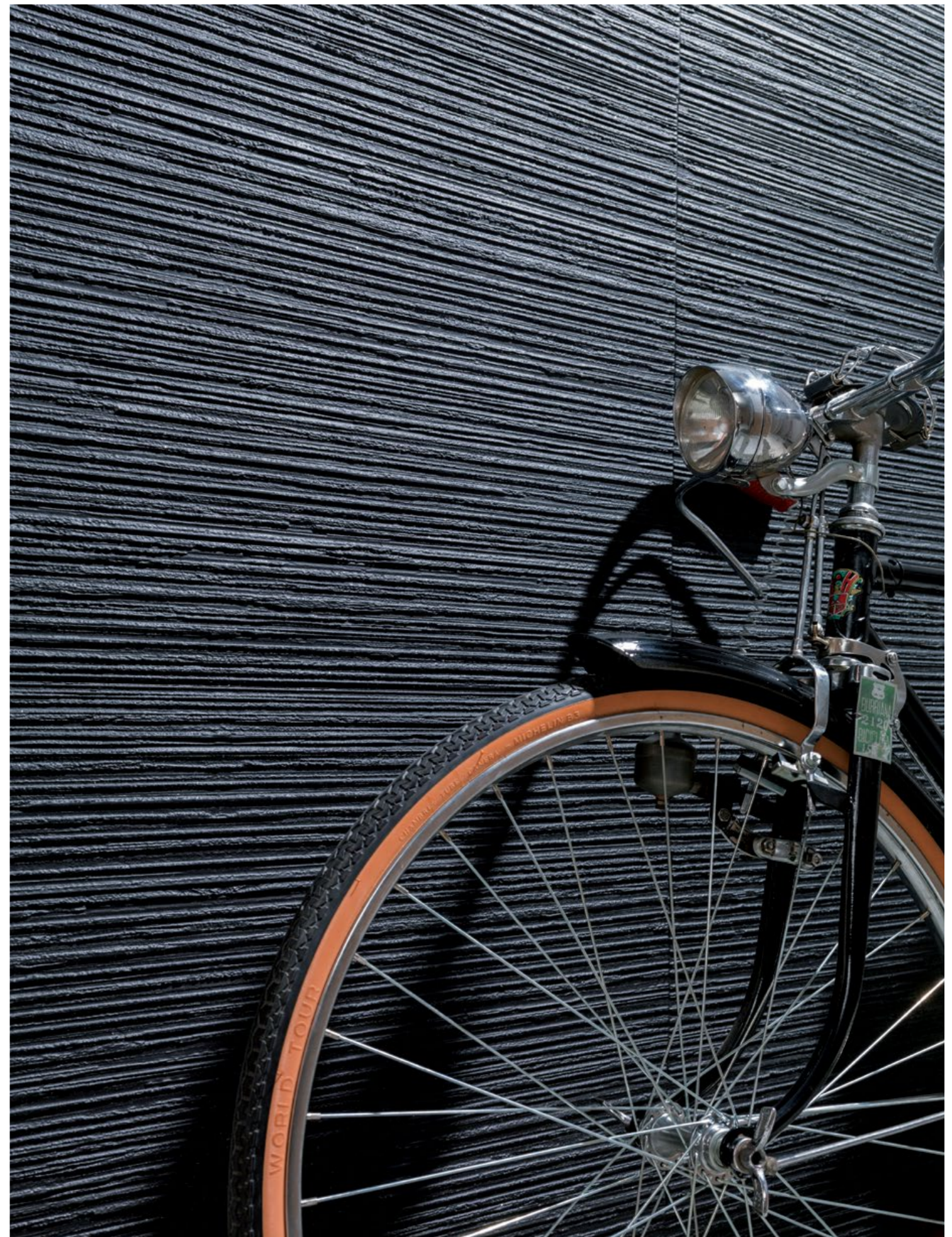
Art **SURFACES**

Transform your Space

9^{nº}

Las superficies esculturales tridimensionales nos aportan textura, calidez, fuerza, un toque artístico, lujoso y totalmente inspirado en la naturaleza. Con una gran variedad de estilos, materiales y tipos de instalación, añadir un revestimiento mural escultórico es una manera fácil de crear tendencia en su hogar.

The three-dimensional sculptural surfaces provide texture and warmth, with a dramatic, artistic, luxurious touch, completely inspired by nature. In a variety of patterns, materials and installation types, adding a sculptural wall covering is an easy way to create a statement in your home.





ESTANTERÍA / STORAGE PROGRAM Emotions® Sable / Roble Noche by **GAMADecor**
CELOSÍA / LATTICE: KRION® Taupe 6505 + KRION® Extreme Light 4102
TARIMA PARA SOFÁ / SOFA BASE: KRION® Taupe 6505

PAVIMENTO / FLOOR COVERINGS Authentic 1L Anthracite by **L' ANTIC COLONIAL**
MURO CHIMENEA / FIREPLACE WALL Airslate Graphite by **L' ANTIC COLONIAL**

A SPACE BY RAMÓN ESTEVE

Op Art

Light *effects*



SURFACES ISSUE

SURFACES ISSUE

PORCELANOSA PROJECTS
Hotel AC- Marriot Cuzco, Madrid
KRION® Snow White. Paris, Francia

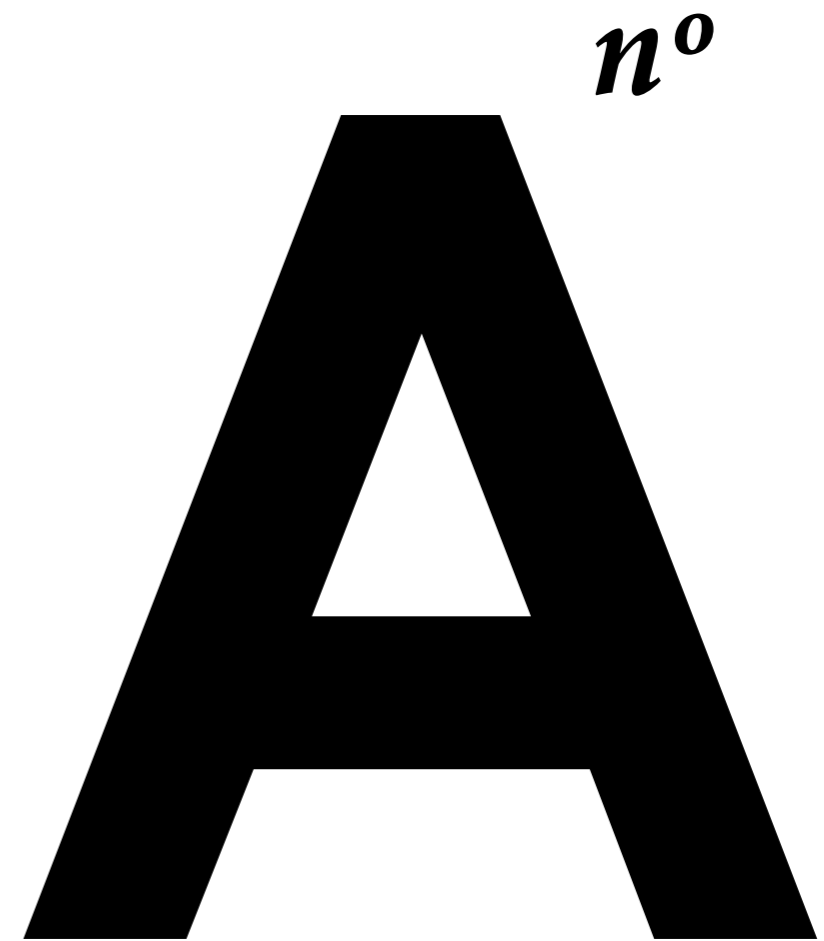


1001 SURFACES

Choose your Style

MOSAICO / MOSAICS Adagio Essagono Silver
MOSAICO / MOSAICS Adagio Trapezio Aluminium
MOSAICO / MOSAICS Wood Square Antique
All by L'ANTIC COLONIAL

Premium
COLLECTION
PORCELANOSA



NEW ARCHITECTURES

New **SKINS**

Technology
Empowering
Creativity

nº
A

En Porcelanosa Grupo creemos que los detalles son la excusa perfecta para que un objeto se transforme en un gran elemento. La importancia de los detalles es algo que se ha tenido en cuenta en todos los productos ofrecidos por el grupo desde sus comienzos. El estándar de calidad que la marca ofrece obliga a nuestras empresas a garantizar las mejores calidades, materiales y acabados que existen en el mercado. En la actualidad, las ocho empresas del grupo ofrecen una extensa gama de productos que incluyen avanzadas soluciones constructivas para la arquitectura contemporánea.

At Porcelanosa Grupo we believe that it is those finer details that can transform an object into something magnificent. Attention to detail is a concept that has characterised the group's products throughout its history. To ensure the standard of quality associated with the brand, our companies strive to offer the very finest qualities, materials and finishes available on the market. Today, the group's eight companies offer a vast selection of products ranging from kitchen and bathroom equipment to building solutions for contemporary architecture.

CENTRO DE INNOVACIÓN 3M
Touza Arquitectos
Loc. Madrid, Spain
Date 2014



SKINS



PORCELANOSA PROJECTS: EDIFICIO FUTURISTA by KRION®. Carpi, Italia



CASA BALINT / BALINT HOUSE
Fran Silvestre Arquitectos
Loc. Bétera, Valencia, España
Date 2014



PORCELANOSA PROJECTS: CASA BALINT by KRION®





AMBASSADE FRANÇAISE
ADPI Architects
Loc. Bangkok, Thailand
Date 2011

ARCHITECTURE PROJECTS by KRION®



INSTITUT D'OPTIQUE D'AQUITAINE
Architects Nicolas Ragueneau & Antoine Roux
Loc. Talance, France
Date 2013



VILLA GAPI
Architect Lotfi Sidi Rahal
Loc. Casa Blanca, Marroque
Date 2015



ARCHITECTURE PROJECTS BY KRION®.



CASA SARDINERA
Architects Ramón Esteve Studio
Loc. Xàbia, Valencia, Spain
Date 2015

PORCELANOSA 2015
ARCHITECTURE AWARD

Premium
COLLECTION
PORCELANOSA

PORCELANOSA Grupo

KRION®

KRION® es una superficie sólida de nueva generación desarrollada por SYSTEMPOOL, empresa del Grupo Porcelanosa.
www.krion.es

KRION® is a new-generation solid surface developed by SYSTEMPOOL, a company that is a part of the Porcelanosa Group.
www.krion.es

SYSTEMPOOL

SYSTEMPOOL propone una ducha de sensaciones con la última tecnología ... en el hogar es posible gracias a las columnas de ducha de SYSTEMPOOL
www.system-pool.com

SYSTEMPOOL offers a shower experience with the latest technology ... now available in the home with SYSTEMPOOL shower columns.
www.system-pool.com

L'ANTIC COLONIAL

Inspirar espacios a partir del poder creativo de la naturaleza y proporcionar emociones gratificantes y únicas a las personas.
www.anticcolonial.com

Spaces inspired by the creative power of nature, bringing the user pleasant, unique sensations.
www.anticcolonial.com

GAMADECOR

Cocinas de calidad que conjugan a la perfección estética y funcionalidad. Mobiliario de cocina de diseño, Gamadecor expertos en cocinas.
www.gama-decor.com

Top quality kitchens which perfectly combine aesthetics and practicality. Designer kitchens, Gamadecor kitchen experts.
www.gama-decor.com

noken

Noken empresa perteneciente al Grupo Porcelanosa, está especializada en equipamiento de baño.
www.noken.com

Noken, part of the Porcelanosa Group, specialises in bathroom designs.
www.noken.com

PORCELANOSA Grupo

PORCELANOSA Grupo está presente en cerca de 100 países

PORCELANOSA Grupo es hoy una compañía de referencia en el mercado nacional e internacional, asentada sobre valores como la innovación y la calidad pero, sobre todo, basada en la confianza depositada en su extenso equipo humano, formado por casi 5.000 personas, y en la atención a su entorno social.

Con más de 40 años de experiencia, PORCELANOSA Grupo está presente en cerca de 100 países alrededor del mundo, gracias a un modelo de negocio irreplicable, sobre el que se apoya una fuerte estrategia empresarial. En la actualidad es una de las empresas españolas con mayor reconocimiento a nivel mundial, según un estudio publicado por la consultora Pricewaterhouse Coopers y el Financial Times.

La diversificación en la producción ha sido un pilar fundamental en el crecimiento de un grupo empresarial que comenzó exclusivamente con la fabricación de azulejos. En la actualidad, las ocho empresas del Grupo ofrecen una extensa gama de productos que incluyen desde equipamiento para cocina o baño hasta avanzadas soluciones constructivas para la arquitectura contemporánea.

The PORCELANOSA GROUP is present in around 100 countries

Today, the PORCELANOSA GROUP is a benchmark company in the national and international market, founded on values such as innovation and quality but, above all, based on confidence in its extensive workforce of almost 5,000 people and attention to the social environment.

With over 40 years of experience, PORCELANOSA GROUP is present in around 100 countries worldwide, due to its unique business model, which supports a strong corporate strategy. It is currently one of the Spanish companies with worldwide recognition, according to a report published by the consultants PricewaterhouseCooper and the Financial Times.

Manufacturing diversification has been the mainstay in corporate expansion which started exclusively with the manufacture of tiles. Currently, the eight companies of the Group offer an extensive range of products which include kitchen and bathroom designs and advanced construction solutions for contemporary architecture.



BY APPOINTMENT TO
H.R.H. THE PRINCE OF WALES
MANUFACTURER AND DISTRIBUTOR
OF CERAMIC TILES AND BUILDING PRODUCTS.
PORCELANOSA GROUP LIMITED